

www.sanraffaele.it

FOLLOW US   

Il Poliambulatorio Specialistico Meta Medica, orientato in particolare alla chirurgia ambulatoriale, offre una vasta gamma di prestazioni garantendo ai propri pazienti altissimi canoni di funzionalità e sicurezza.

Tempi di attesa e di risposta brevi e certi, servizi di altissima qualità, competenza e cortesia sono vanto e garanzia del Poliambulatorio.

L'attenzione al comfort degli ambienti, accompagnata dall'efficienza del personale e dall'utilizzo di tecnologie di ultimissima generazione, sono gli strumenti attraverso i quali a Meta Medica si persegue un unico obiettivo: la salute e il benessere del paziente.

Il Poliambulatorio Meta Medica fa parte della rete di Poliambulatori San Raffaele SpA, strategicamente dislocati in diverse aree di Roma.

Meta Medica si trova nel quartiere Trieste, a pochi passi da Piazza Itria.

Per maggiori informazioni visita il sito www.sanraffaele.it



METAMEDICA via di Santa Costanza, 24 - 00163 Roma

Tel. 06 86580135



AMBULATORIO DI CHIRURGIA REFRATTIVA



METAMEDICA

L'eccellenza accessibile a tutti.

AMBULATORIO DI CHIRURGIA REFRATTIVA

Il Poliambulatorio Meta Medica rappresenta un polo di eccellenza per la diagnosi e la terapia delle patologie oculistiche. Il servizio di oculistica viene svolto dai nostri professionisti con il supporto di attrezzature sempre aggiornate alle ultime innovazioni della tecnica in grado di eseguire esami di alto livello.

Correzione con laser ad eccimeri di:

- miopia
- ipermetropia
- astigmatismo

VANTAGGI E SCOPO DEL TRATTAMENTO LASER

Lo scopo della chirurgia refrattiva è quello di aumentare la capacità visiva naturale, di eliminare o ridurre l'utilizzo degli occhiali e delle lenti a contatto, di migliorare la qualità di vita del paziente.

A chi è rivolta?

Il trattamento laser è indicato a:

- chi pratica attività sportive
- chi ha un lavoro per il quale gli occhiali possono essere un problema
- chi non sopporta le lenti a contatto
- chi desidera dismettere gli occhiali da vista
- chi, non avendo i requisiti visivi, voglia entrare nei Corpi dei Vigili del fuoco, Carabinieri, Polizia, Marina
- chi ha difetti di vista di grado elevato

Il paziente che decide di sottoporsi ad un intervento di correzione refrattiva con il laser ad eccimeri, deve, in primo luogo, effettuare una visita oculistica completa, fondamentale per:

- giungere ad una diagnosi precisa ed accurata del difetto refrattivo
- verificare l'effettiva possibilità di un trattamento laser o chirurgico
- essere informato dettagliatamente circa le caratteristiche e le modalità di intervento, le eventuali complicanze e i risultati.



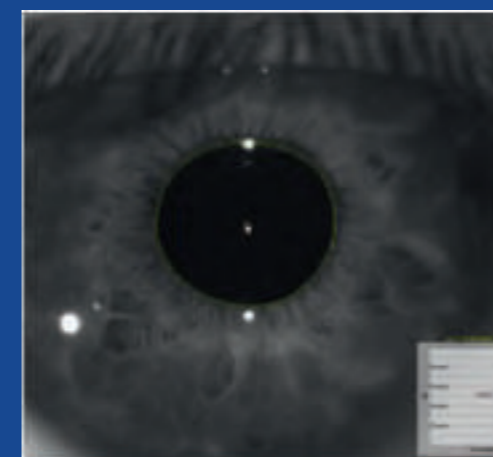
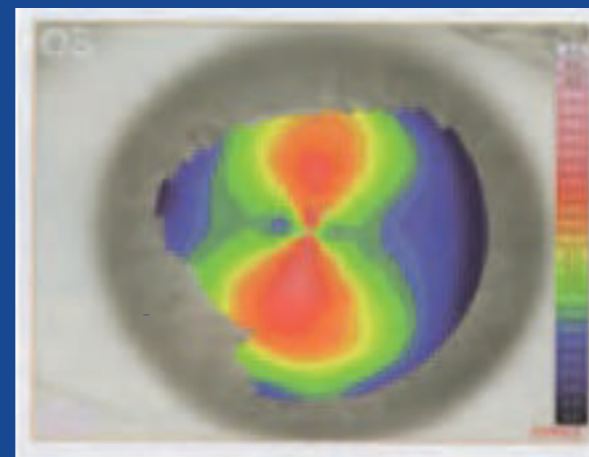
ESAMI PREOPERATORI

PACHIMETRIA: misura lo spessore della cornea

TOPOGRAFIA CORNEALE: consente una precisa mappatura della cornea

PUPILLOMETRIA: misura il diametro della pupilla

Adeguati parametri corneali e pupillari garantiscono la perfetta riuscita del trattamento.



IL TRATTAMENTO

Il laser ad eccimeri, con rapidità e con estrema precisione, modifica la curvatura corneale, ridandole un profilo regolare ed eliminando così il difetto di refrazione.

- E' indolore
- Si esegue in regime ambulatoriale
- Il paziente lascia la struttura pochi minuti dopo la fine del trattamento

INFORMAZIONI E PRENOTAZIONI

Per informazioni e prenotazioni:

- contattare il numero 06 86580135 dal lunedì al venerdì dalle 09.00 alle 17.00
- visitare il nostro sito www.sanraffaele.it
- scaricare sul tuo smartphone la nostra APP "San Raffaele"
- recarsi direttamente presso il servizio accettazione del Poliambulatorio

COME RAGGIUNGERCI

Il Poliambulatorio Meta Medica è in via di Santa Costanza, 21 - Roma

In auto:

- per chi viene da fuori Roma, si percorre il GRA fino all'uscita 11 (Via Nomentana) direzione "centro"

Con i mezzi pubblici:

- dalla Stazione Termini prendere la linea 90 Express (fermata su viale XXI Aprile) fino all'incrocio con via di Santa Costanza (circa 10 minuti di percorrenza) oppure l'autobus n. 310 direzione via Nomentana (circa 35 minuti di percorrenza).

La fermata dell'autobus è situata di fronte al Poliambulatorio.

Metro Linea B:

- scendere alla fermata della Metro B1 "S. Agnese/Annibaliano", a 50 metri dal Poliambulatorio.